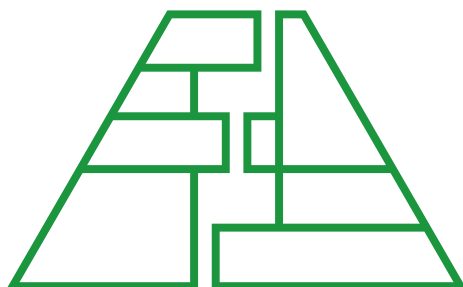


富士ヒルライドツアー

Fuji Hill Ride Tour 2026

參加者指南



Mt.富士 ヒルクライム

日期

2026.6.5

活動將不因
下雨而取消。

FRI

時間

10:00 開始

會場

富士山停車場

(〒403-0005 山梨県富士吉田市上吉田 字剣丸尾5597-84)

感謝您參加富士登山自行車騎行之旅!

主辦單位

Mt.富士爬坡賽執行委員會

(山梨縣自行車競技聯盟、山梨縣自行車協會、富士吉田市田徑協會、山梨日日新聞社、山梨放送、一般財團法人R-bies Sports Foundation)

騎乘方式

參加者將以約7人為一組進行騎乘。

各組將以每5分鐘間隔出發，請避免車群過度集中並安全騎乘。

騎乘時請遵從領騎員的指示，並遵守交通規則。

活動項目

富士登山自行車騎行之旅(約43公里)

不進行成績計時

注意事項

請務必全程佩戴安全帽與手套。

本活動將於一般道路上進行，請遵守交通法規。

若身體不適，請勿勉強騎乘，並立即告知附近工作人員。

活動行程可能因天候等因素而有所變更。

大會官方網站

<https://www.fujihc.jp/>

若大會當天因惡劣天氣等因素取消，將於官方網站的最新消息中公告。



大會相關洽詢

Mt.富士爬坡賽大會事務局

電話 070-1051-1524 (僅於6月4日、6月5日提供服務)

電子郵件 funride-event@runners.co.jp

富士爬坡賽活動期間行程表

●報名A方案的參加者

2026年6月5日(星期五)

8:30	富士山停車場開放
9:00	富士登山自行車騎行之旅 報到開始
10:00	富士登山自行車騎行之旅 出發
14:00	富士登山自行車騎行之旅 終點/依序解散

2026年6月6日(星期六)

9:00	停車場開放/ Cycle Expo 開始
10:00	報到開始/賽前行李寄放開始 (報名A方案的參加者需完成報到)
18:00	Cycle Expo 結束
18:00	報到及賽前行李寄放結束

2026年6月7日(星期日)

3:00	富士 Subaru Line 交通管制開始
4:00	停車場開放
6:00	選手集合開始
6:15	開幕典禮/起跑儀式/富士北麓公園周邊道路交通管制開始
6:30	第1梯次出發 (男子主辦單位菁英組)
6:32	第2梯次出發 (女子主辦單位菁英組)
6:40 ~ 7:10	第3梯次出發 ※之後每30分鐘採自由出發方式 (1,600名選手分為8組,每組200名,每3分鐘出發)
7:10 ~ 7:40	第4梯次出發
7:40 ~ 8:10	第5梯次出發
8:10 ~ 8:40	第6梯次出發
8:40 ~ 9:10	第7梯次出發
10:45	頒獎典禮及抽獎會 (預定)
11:00	第1關門關閉 (10.5公里處/最終出發後1小時50分鐘)
11:20	第2關門關閉 (17.2公里處/最終出發後2小時10分鐘)
12:00	終點關閉 (24公里處/最終出發後2小時50分鐘)
13:45	富士 Subaru Line 交通管制解除

●報名B方案的參加者

2026年6月5日(星期五)

8:30	富士山停車場開放
9:00	富士登山自行車騎行之旅 報到開始
10:00	富士登山自行車騎行之旅 出發
14:00	富士登山自行車騎行之旅 終點/依序解散

2026年6月6日(星期六)

9:00	停車場開放/ Cycle Expo 開始
18:00	Cycle Expo 結束

2026年6月7日(星期日)

5:45	於富士山停車場集合
6:00	應援巴士自富士山停車場出發
7:15	預計抵達富士山五合目
13:00	應援巴士自富士山五合目出發
14:00	預計抵達富士山停車場

當日行程表

時間	距離	內容
8:30		停車場開放
9:00	0km	開始報到
9:45	0km	行前說明會
10:00	0km	第 1 組出發 (共 6 組 / 每 5 分鐘間隔出發)
10:30	0km	最後一組出發
10:30	10km	自行車紀念碑拍照 (約 5 分鐘)
11:10	17km	山中湖 Theater Hibiki 旁洗手間休息 (約 5 分鐘)
11:30	22km	山中湖明神山全景台拍照 (約 5 分鐘)
11:35	22km	再次出發
11:50	26km	山中湖交流廣場 Kirara 輕食休息 / 村之未來創造紀念碑拍照 (約 50 分鐘)
12:40	26km	再次出發
13:00	30km	山中湖石碑拍照 (約 5 分鐘)
13:40	43km	預計抵達終點
14:20	43km	預計最後完賽時間

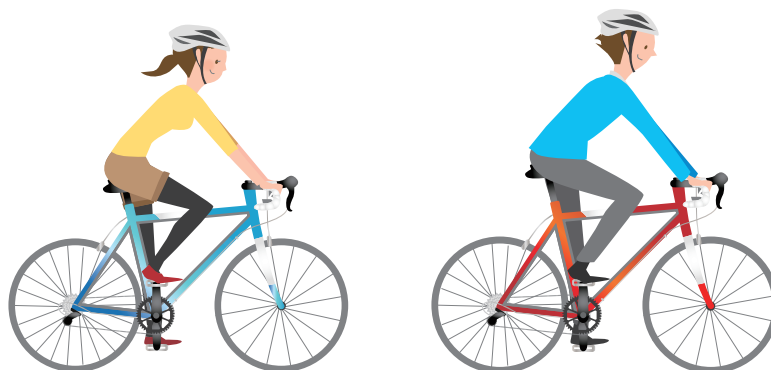
自行車
騎乘開始!

大家一起拍照!

午餐休息!

抵達終點!

將發放
參加獎品!



選手報到

日期：6月5日(星期五)

時間：9:00~9:40

地點：富士山停車場

請於報到櫃檯出示您的姓名與出生日期。

工作人員將發放號碼布與安全帽貼紙。

請務必配戴／貼上。



請將貼紙貼於安全帽前方, 並確保號碼清楚可見。



請將號碼布配戴於背部腰部中央附近, 並使用別針固定四個角落。若穿著自行車車衣, 建議配戴於背後口袋附近的位置。

行李寄放

時間：9:00~14:30

地點：富士山停車場

富士山停車場內報到處旁將設置行李寄放區。

請先將寫有號碼布號碼的行李牌掛於行李上, 再交給服務櫃檯。

領取行李時將核對號碼布號碼, 請務必攜帶號碼布。

停車場資訊

請將車輛停放於富士山停車場內。

另外, 停車場僅限參加者使用。

停車證將事先以電子郵件寄送, 請自行列印並攜帶前來。

出發方式

活動將自10:00開始, 每5分鐘由6~7名參加者分組出發。

參加者已事先分配至A~F組, 請確認號碼布上的組別資訊。

每組將由領騎員帶隊騎乘。

若遲到, 於最後一組(F組)出發後將無法再出發。

場地地圖



關於路線

富士登山自行車騎行之旅是一條全長約43公里的自行車路線，以富士山停車場為起點與終點，沿途巡遊山中湖周邊地區。

參加者可一邊欣賞富士山壯麗景色與適合拍照留念的紀念地標，一邊與夥伴悠閒享受騎乘樂趣。

路線途中設有「山中湖明神山全景台」等絕景觀景點，以及輕食與休息區，即使是初學者也能安心參加。

活動採分組騎乘及每5分鐘分批出發的方式，以重視安全的導覽騎行形式進行。

歡迎在富士山麓獨特的大自然與絕美景色中，享受一場特別的自行車體驗。

可由以下連結確認路線資訊。

<https://ridewithgps.com/routes/54662442>



如果迷路了……

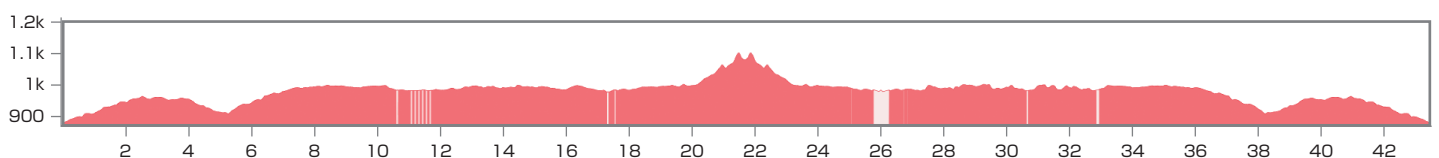
請撥打洽詢服務電話：

「070-1051-1524」

課程地圖



課程高程剖面



山中湖交流廣場 Kirara

將於Kirara內「草地(原っぱ)」提供餐食(乾咖哩)。
自11:50起,將依抵達Kirara的順序提供餐點,敬請享用。

※以下為示意圖。



退賽相關事項

若在騎乘途中因任何狀況需要退賽,請向路線上的工作人員提出。
若無法找到工作人員,請直接聯絡活動期間緊急聯絡電話(大會本部
手機 070-1051-1524)。
退賽時,將由接駁車送回大會會場(富士山停車場)。

騎乘注意事項

- 本活動於無任何交通管制的一般道路上進行,並非計時競賽。
請遵守交通規則(如停止標誌、號誌等),靠左行駛,禁止並排行駛與
隨意切入。
- 請務必遵從領騎員的指示。
- 所有參加者皆必須配戴安全帽與手套。**超車時請先出聲提醒,互相
禮讓以確保安全。
- 通過右彎時,請隨時假設可能有對向來車,避免過度靠近道路中央。
- 本活動不提供車輛檢查,請自行確認自行車狀況良好後再參加。
- 若工作人員判定騎乘行為危險,可能會要求中止騎乘。
- 主辦單位對於自行車、安全帽及服裝之損壞或失竊概不負責。
- 活動運營雖已採取完善安全措施,但仍建議參加者投保,以備事故、
疾病或受傷等情況。
為保障自身安全及緊急狀況下之醫療費用與救援費用,請務必於出
發前自行加入海外旅行保險。敬請理解與配合。